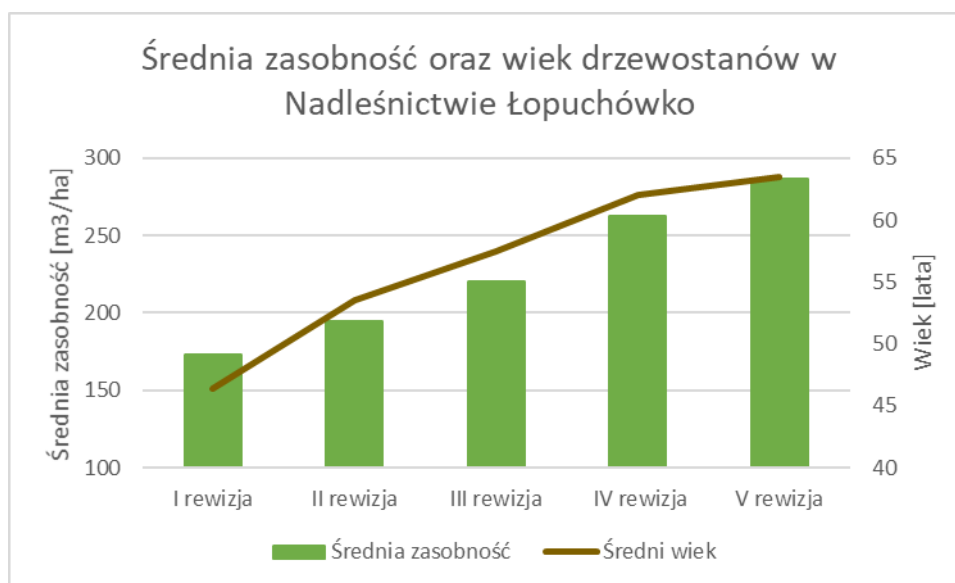


W odpowiedzi na zapytanie kierowane przez portal ebiedrusko.pl - wczoraj, dziś i jutro do Nadleśnictwa Łopuchówko dotyczące gospodarki leśnej i podejmowanych przez Nadleśnictwo działań w odniesieniu do opublikowanej przez portal Lasy i Obywatele mapy, wskazujemy że:

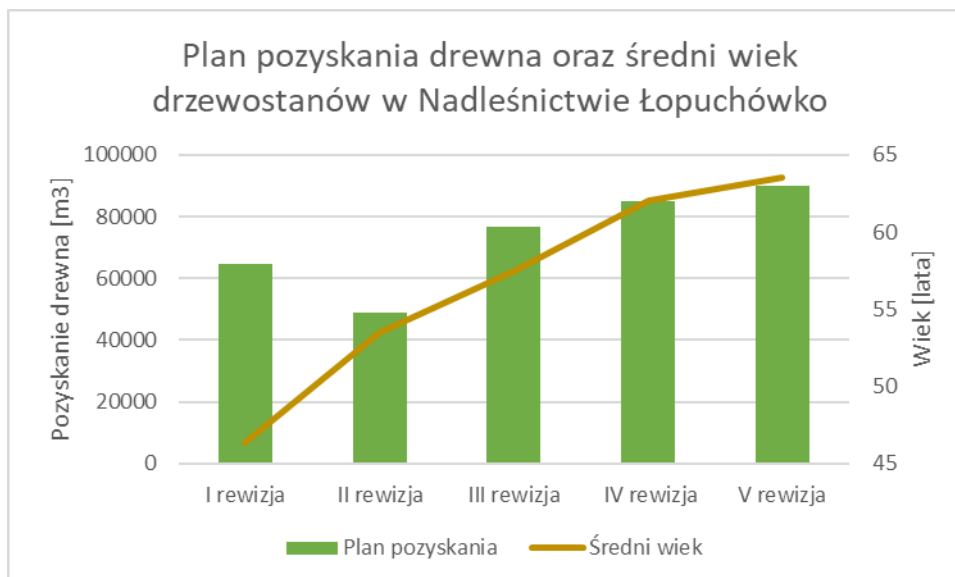
- wszystkie prace zaczynamy od stworzenia Planu Urządzenia Lasu (PUL). PUL tworzony jest przez specjalistów, a następnie konsultowanym społecznie, by ostatecznie mógł zostać zatwierdzony przez ministra środowiska. Dzięki planowi możemy prowadzić trwałą, zrównoważoną i wielofunkcyjną gospodarkę leśną.
- Gospodarce leśnej przyświeca zasada wycinania mniej drewna niż przyrasta. W Nadleśnictwie Łopuchówko każdego roku na 1 ha powierzchni leśnej, przyrasta blisko 7 m³ drewna, z czego pozyskujemy ok. 3-4 m³/ha. Stanowi to około 50%. Dzięki temu średnia zasobność oraz wiek drzewostanów rok rocznie wzrasta.



- Warto wiedzieć, że przeciętny hektar polskiego lasu daje rocznie ok. 6m³ drewna. Z przeciętnego hektara rocznie za to wycina się od 4 do 4,5 m³. Wykorzystujemy więc 60-75% przyrostu, gdy w wielu krajach należących do Unii Europejskiej ten procent dochodzi do 100.
- Koncepcja łączenia funkcji ekologicznej, społecznej i produkcyjnej jest dla nas bardzo ważna. Co roku w Nadleśnictwie Łopuchówko blisko 700 tys. złotych przeznaczane jest na cele związane z turystyką i edukacją.
- Las, który obserwujemy, to nie tylko natura, ale efekt starannych działań i planów realizowanych przez leśników.
- Zwracamy uwagę, że do wszelkich informacji publikowanych przez różne podmioty warto pochodzić z rozwagą. Żaden leśnik nigdy nie pozwoli na to, żeby wyciąć wszystkie lasy. Trzeba też pamiętać, że prezentowane „newsy” dotyczą tak naprawdę działań planowanych i realizowanych w okresie najbliższych dwudziestu lat. W części z zaznaczonych powierzchni, dziś rośnie już młody las.
- Pamiętajmy, że leśnicy zawsze, prowadząc zabiegi gospodarcze, dążą do przemiany generacyjnej w oznaczonych wydzieleniach. Mowa oczywiście o samosiewie lasu lub jego sadzeniu oraz siewie.
- W wielu miejscach, mapa sugeruje usunięcie lasu na dużych powierzchniach, w sytuacji, gdy leśnicy gospodarują zgodnie z zapisami polskiego prawa i Ustawy

o lasach, co uniemożliwia wycinkę tak dużych połąci lasów. Na siedliskach borów, często stosuje się rębnię zupełną pasową, ale wtedy maksymalny obszar objęty zabiegiem może wynosić zaledwie 4 ha. W przypadku rębni złożonych, leśnicy usuwają drzewa na tzw. gniazdach, czyli powierzchniach o maksymalnym areale 0,5ha. Najczęściej zajmują one 30-40% danego fragmentu lasu zaplanowanego do usunięcia. Wówczas przebudowa lasu jest rozłożona w czasie na kilkadziesiąt lat.

- Mapa nie pokazuje, że w Lasach Państwowych zostawiamy 5% powierzchni zrębowych bez ingerencji do naturalnego rozkładu. Nie ma tu innych powierzchni wyłączonych z użytkowania – rezerwatów, stref gatunków chronionych, drzewostanów referencyjnych i in. Ponadto nie wspomina się o drzewach wzbogacających różnorodność biologiczną, czyli drzewach dziuplastych, drzewach i krzewach owocowych czy wreszcie drzewa z gniazdami wieloletnimi np. ptaków szponiastych wokół których wyznacza się specjalną strefę ochronną, a drzewa które rosną w takiej strefie, także podlegają ochronie.
- Otrzymane przez Regionalną Dyрекcję Lasów Państwowych w Poznaniu, w tym Nadleśnictwo Łopuchówko certyfikaty FSC® i PEFC potwierdzają, że gospodarka leśna jest zgodna z prawem i standardami cywilizowanego świata, a nadto oparta na racjonalnych podstawach.
- Prawdą jest, że pozyskujemy 50% drewna więcej o niż 50 lat temu – fakt ten jednak nie wynika z braku poszanowania dla lasu, chciwości czy pychy. Powodem powyższego jest układ klas wieku drzewostanów – osiągnęły one wiek określany w PUL mianem wieku rębności tj. momentu, w którym rozpoczyna się zabiegi zmierzające do odnowienia w tym miejscu lasu zgodnego z siedliskiem. Ideą przebudowy drzewostanów jest zwiększenie udziału gatunków liściastych. W dominującej części w drzewostanach w Nadleśnictwie Łopuchówko powinny bowiem rosnąć drzewa liściaste.



- Obraz intensywnego użytkowania lasu może być również wynikiem zmian klimatycznych, z jakimi mamy do czynienia w ostatnich latach. W ich wyniku pojawiają się drzewostany, w których drzewa zamierają. Nie można zapomnieć o tym, że drzewa takie stanowią zagrożenie dla bezpieczeństwa publicznego oraz zwiększają ryzyko pożaru lasu. Zachęcamy do zapoznania się ze stanowiskiem Nadleśniczego w sprawie prac prowadzonych w Złotnikach:

- https://lopuchowko.poznan.lasy.gov.pl/en/aktualnosci/-/asset_publisher/qyZ4/content/dlaczego-lesnicy-wycinaja-lasy-?fbclid=IwAR0HGE3xYJeEOucAiCxu3JtZZUWayFQrSOxEyFRIFLaEqgrI7K_w7PTq5s8
- Warto również zapoznać się z poniższymi tekstami:
 - https://lopuchowko.poznan.lasy.gov.pl/en/aktualnosci/-/asset_publisher/qyZ4/content/wyjasnienie-w-sprawie-mapy-planowanych-ciec-w-lasa-1
 - <https://epoznan.pl/news-news-115910-powstala-mapa-pokazujaca-planowane-wycinki-lasow-lasy-panstwowe-wprowadza-w-blad>
- Chcemy, żebyście Państwo pamiętali, że Lasy Państwowe nie mają nic do ukrycia. Lasy to nasze wspólne dobro. W przypadku wątpliwości, pozostajemy do Państwa dyspozycji.